



AUXILIAIRE DE VIE



♥ *Accompagner, aider, rassurer au quotidien* ♥

L'auxiliaire de vie aide et accompagne les personnes âgées, en situation de handicap ou dépendantes à leur domicile, dans les actes de la vie quotidienne.



QUALITÉS

- ♥ Bienveillance
- 👂 Écoute
- 🕒 Patience
- 🔒 Discrétion
- 🤝 Respect
- 👥 Sens de l'organisation
- 💬 Adaptabilité



MISSIONS

- 🚿 Aide à la toilette et à l'habillage
- 🍲 Préparation des repas
- 🛒 Courses et rendez-vous
- 🏠 Entretien du logement et du linge
- 🚗 Accompagnement extérieur
- 🤝 Présence et soutien moral



FORMATION

- DEAES (Diplôme d'État Accompagnant Éducatif et Social)
- ADVF (Assistant(e) de Vie aux Familles)
- Formation interne possible



Le métier en quelques mots

Un métier humain, utile et recherché qui demande de l'écoute, de la patience et beaucoup d'empathie.



EMPLOYEURS

- 🏠 Associations d'aide à domicile
- 🏛️ CCAS (Centres Communaux d'Action Sociale)
- 👥 Entreprises de services à la personne
- 👤 Particuliers employeurs



HORAIRES

- ☀️ Matin
- 🌙 Soir
- 📅 Week-end
- 📅 Jours fériés



Horaires variables selon les besoins des personnes accompagnées.



SALAIRE INDICATIF



Débutant autour du SMIC.

Évolue selon :

- ✓ l'ancienneté
- ✓ les diplômes
- ✓ les responsabilités
- ✓ la convention collective



POURQUOI CHOISIR CE MÉTIER ?

Un métier qui a du sens

De réelles opportunités

Un contact humain enrichissant

Une aide précieuse au quotidien





NOM PRÉNOM

☎ 06 XX XX XX XX XX | ✉ nom.prenom@email.fr | 📍 Ville

AUXILIAIRE DE VIE



PROFIL

Auxiliaire de vie sérieuse et bienveillante, j'accompagne les personnes dans les actes de la vie quotidienne tout en veillant à leur confort et leur autonomie.



EXPÉRIENCE PROFESSIONNELLE

- **Auxiliaire de vie à domicile** Année
Entreprise – Ville
 - Aide à la toilette et à l'habillage
 - Préparation des repas
 - Accompagnement aux courses et rendez-vous
- **Agent de service à domicile** Année
Entreprise – Ville
 - Entretien du cadre de vie
 - Accompagnement dans les tâches quotidiennes
 - Présence et soutien moral



FORMATION

Formation dans le secteur de l'aide à la personne Année
Établissement – Ville



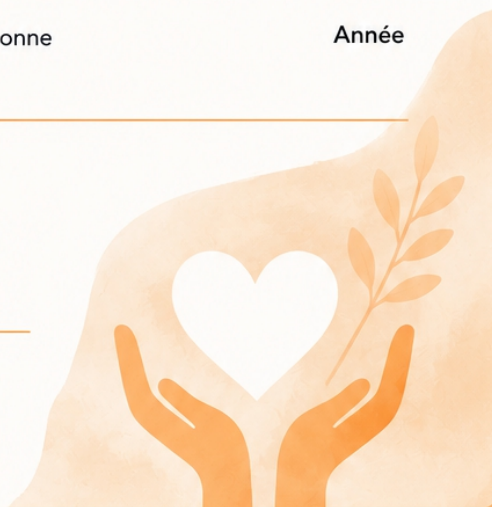
COMPÉTENCES

- Écoute et bienveillance
- Aide à la personne
- Organisation



CENTRES D'INTÉRÊT

-
-



Nom Prénom
Adresse
Code postal – Ville
Téléphone
Adresse e-mail

Nom de la structure
À l'attention de Madame / Monsieur
Adresse
Code postal – Ville

Lieu, le

Objet : Candidature au poste d'auxiliaire de vie

Madame, Monsieur,

Souhaitant mettre mes compétences humaines et mon sens du service au profit des personnes ayant besoin d'accompagnement au quotidien, je vous adresse ma candidature pour un poste d'auxiliaire de vie.

Sérieuse, bienveillante et à l'écoute, j'accorde une grande importance au respect de la dignité, du rythme et de l'autonomie des personnes que j'accompagne. J'apprécie particulièrement le contact humain et le fait de pouvoir apporter une aide concrète dans les actes de la vie quotidienne.

Rigoureuse et discrète, je sais m'adapter aux besoins de chacun et travailler dans le respect des consignes qui me sont confiées. Mon sens des responsabilités, ma patience et ma disponibilité constituent des qualités essentielles que je souhaite mettre au service de votre structure.

Je serais heureuse de pouvoir vous rencontrer afin d'échanger plus en détail sur ma motivation et les compétences que je pourrais apporter à votre équipe.

Je vous prie d'agréer, Madame, Monsieur, l'expression de mes salutations distinguées.

Signature

Se préparer sereinement à son entretien

★ Les questions les plus fréquentes

Pourquoi souhaitez-vous devenir auxiliaire de vie ?

Mettez en avant votre envie d'aider, d'accompagner et votre intérêt pour le contact humain.

Quelles sont vos principales qualités ?

Bienveillance, patience, écoute, discrétion, sens des responsabilités.

Comment réagissez-vous face à une personne en difficulté ou désorientée ?

Rester calme, rassurer la personne, faire preuve d'empathie et respecter les procédures.

Comment gérez-vous les situations imprévues ?

Prioriser la sécurité, garder son sang-froid et prévenir les personnes compétentes si nécessaire.

★ Quelques conseils

- ✓ Arrivez 10 à 15 minutes en avance.
 - ✓ Prévoyez une tenue soignée et confortable.
 - ✓ Regardez votre interlocuteur dans les yeux.
 - ✓ N'hésitez pas à parler d'expériences personnelles d'aide ou de bénévolat si vous débutez.
 - ✓ N'oubliez pas : le recruteur cherche aussi des qualités humaines.
-

Un dernier mot

Vous n'avez pas besoin d'être parfait(e). L'écoute, le respect et la bienveillance sont déjà de précieuses qualités dans ce métier.

□ Bonus : Découvrir l'IA simplement

Vous avez peut-être entendu parler des intelligences artificielles sans vraiment savoir comment les utiliser.

Bonne nouvelle : il n'est pas nécessaire d'être doué en informatique pour s'en servir.

L'IA ne remplace ni votre expérience, ni votre personnalité. En revanche, elle peut vous aider à préparer plus sereinement votre recherche d'emploi.

Elle peut notamment vous aider à :

- préparer un entretien d'embauche ;
 - trouver des idées pour répondre à certaines questions ;
 - identifier vos qualités et compétences ;
 - mieux mettre en valeur votre parcours ;
 - gagner du temps dans vos démarches.
-

Quelques précautions

L'IA est un outil d'aide.

- Relisez toujours les réponses obtenues.
 - Vérifiez qu'elles correspondent à votre situation.
 - Ne laissez jamais l'IA inventer une expérience, une formation ou une compétence que vous ne possédez pas.
 - Restez toujours honnête lors de vos candidatures.
-

□ Comment utiliser une intelligence artificielle ?

1. Rendez-vous sur le site ou l'application de l'intelligence artificielle de votre choix.
 2. Créez gratuitement un compte si nécessaire.
 3. Copiez-collez votre question ou votre demande.
 4. Lisez les réponses obtenues et adaptez-les à votre situation.
-

□ Quelques intelligences artificielles que vous pouvez utiliser gratuitement

Vous n'êtes pas obligé d'utiliser un outil en particulier. L'essentiel est de choisir celui qui vous paraît le plus simple et le plus rassurant.

□ ChatGPT

Très connu et facile d'utilisation. Permet de poser des questions en langage naturel et d'obtenir de l'aide pour préparer un entretien, mettre en valeur ses compétences ou réfléchir à ses réponses.

Microsoft Copilot

Intégré à l'écosystème Microsoft. Pratique si vous utilisez déjà Windows ou les outils Microsoft.

□ Google Gemini

L'assistant de Google. Son fonctionnement est similaire : vous posez vos questions simplement et obtenez des suggestions.

▣ Le Chat (Mistral AI)

Une intelligence artificielle développée en France, appréciée pour sa simplicité et sa rapidité.

✦ Comment bien utiliser une intelligence artificielle ?

- Posez des questions précises.
 - Relisez toujours les réponses obtenues.
 - Adaptez-les à votre propre situation.
 - Ne mentionnez jamais une expérience ou une compétence que vous ne possédez pas.
 - Considérez l'IA comme un outil d'aide, et non comme un remplacement de votre réflexion.
-

✦ Qu'est-ce qu'un prompt ?

Le mot « **prompt** » est souvent utilisé lorsqu'on parle d'intelligence artificielle. Il désigne tout simplement **la consigne, la demande ou la question que vous lui donnez**.

Il n'est pas nécessaire d'utiliser des mots compliqués : écrivez comme si vous parliez à une personne qui essaie de vous aider.

Vous pouvez ensuite modifier votre demande afin qu'elle corresponde davantage à votre situation.

✦ ✦ Un exemple pour vous lancer

Copiez-collez simplement ce texte dans l'intelligence artificielle de votre choix :

Je prépare actuellement ma recherche d'emploi. Pose-moi 10 questions d'entretien fréquemment posées pour le poste auquel je candidate et aide-moi à préparer des réponses simples, honnêtes et professionnelles adaptées à mon parcours.

□ □ Un dernier mot

L'IA n'est pas là pour faire les choses à votre place. Considérez-la comme un outil supplémentaire pour vous aider à prendre confiance, à vous préparer et à avancer plus sereinement dans votre recherche d'emploi.

Vous avez déjà les qualités et l'expérience qui vous appartiennent.

L'IA peut simplement vous aider à mieux les mettre en valeur.